

Report Piemonte COVID-19

21 giugno 2020

Report COVID-19 in Piemonte al 21 giugno 2020

SITUAZIONE REGIONALE	
Totale tamponi processati	390209
Totale casi negativi	214655
Totale casi positivi	31241
Totale attualmente positivi	2013

Isolamento domiciliare	1638
Ricoverati non in terapia intensiva	356
Ricoverati in terapia intensiva	19
Guariti	23711
In via di guarigione	1466
Deceduti	4051

SITUAZIONE PROVINCIALE			
Provincia	Positivi	Deceduti	Guariti
Alessandria	4058	669	2765
Asti	1871	251	1390
Biella	1042	208	808
Cuneo	2849	393	2243
Novara	2772	355	2130
Torino	15850	1788	12292
Vercelli	1319	217	1006
Verbano-Cusio-Ossola	1125	132	925
Extraregione	261	38	152
Non disponibile	94	0	0

Andamento casi COVID-19 in Piemonte per data di prima diagnosi di positività al test virologico

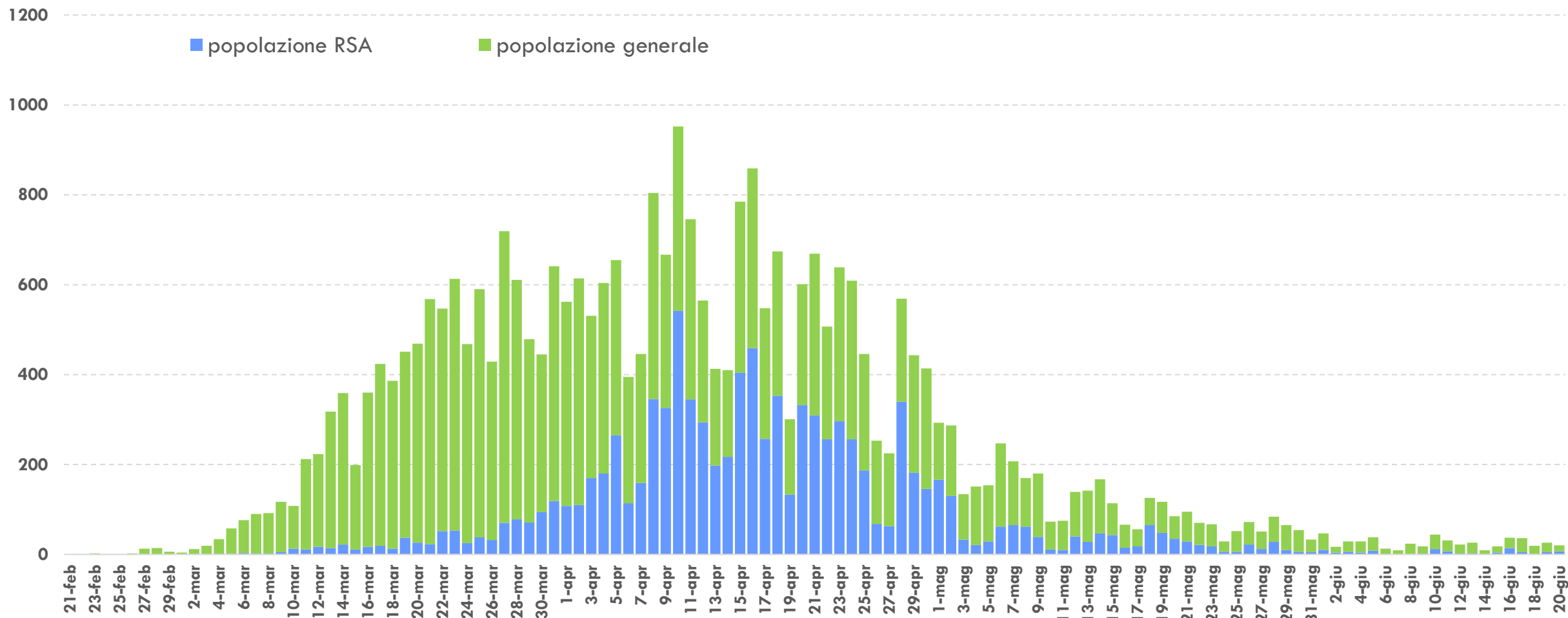


Grafico 1. Andamento delle positività al test virologico per COVID-19 in Piemonte al 20 giugno 2020. La parte del diagramma colorata in azzurro rappresenta il numero di casi positivi riscontrati nell'ambito delle Residenze Sanitarie Assistenziali per anziani (pari al 24,8% del totale delle diagnosi nel periodo 14 giugno - 20 giugno).

Andamento casi COVID-19 in Piemonte per data di prima diagnosi di positività al test virologico

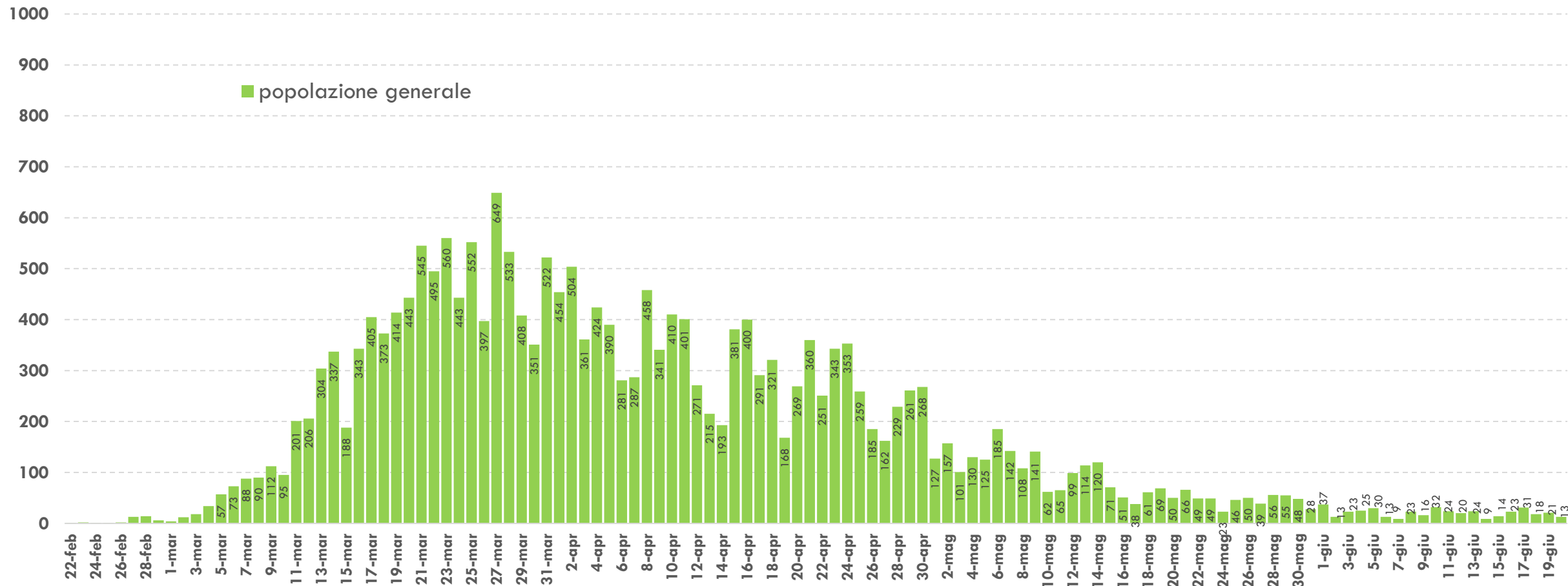


Grafico 2. Andamento delle positività al test virologico per COVID-19 in Piemonte per giorno di diagnosi al 20 giugno 2020 nella popolazione generale (esclusa quella delle Residenze Sanitarie Assistenziali per anziani).

Andamento casi COVID-19 in Piemonte per data di inizio sintomi

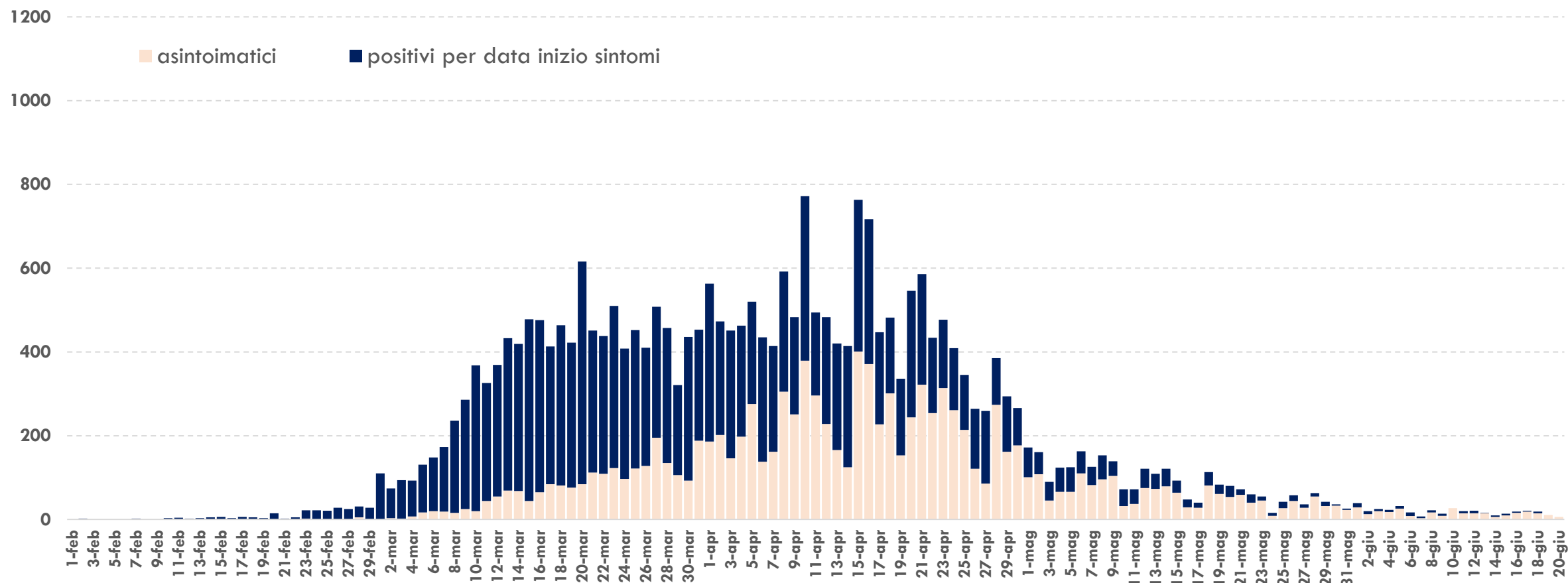


Grafico 3. Andamento delle positività al test virologico per COVID-19 per giorno di insorgenza dei sintomi al 20 giugno. La completezza dell'informazione sulla sintomatologia è pari all'90,6%, di cui il 54,6% sono sintomatici mentre il 36,0% asintomatici (parte del diagramma in rosa). I dati più recenti potrebbero essere sottostimati sia per il ritardo di notifica sia perché ancora non confermati dal test virologico.

Andamento casi COVID-19 in Piemonte per data di decesso

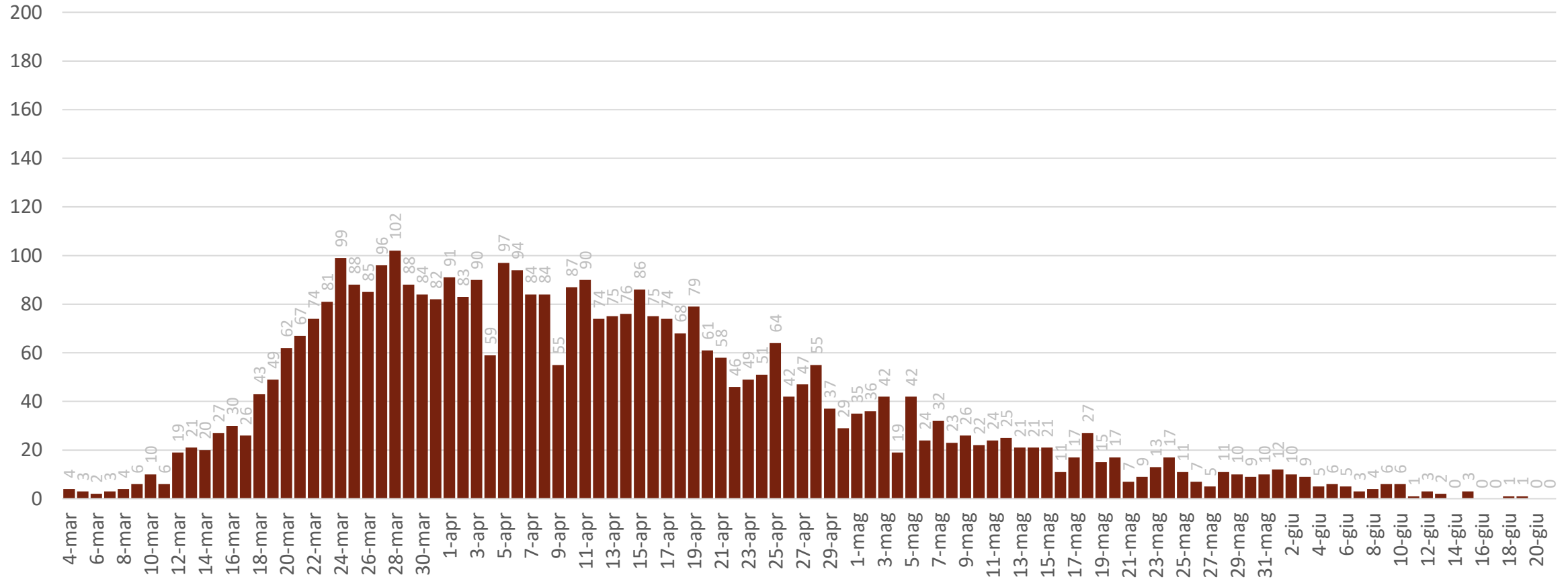


Grafico 4. Andamento dei decessi in pazienti COVID-19 al 21 giugno 2020. I dati più recenti potrebbero essere sottostimati sia per il ritardo di notifica sia perché ancora non confermati dal test virologico.