

Report Piemonte COVID-19

7 luglio 2020

Report COVID-19 in Piemonte al 7 luglio 2020

SITUAZIONE REGIONALE	
Totale tamponi processati	434835
Totale casi negativi	238220
Totale casi positivi	31434
Totale attualmente positivi	1173

Isolamento domiciliare	955
Ricoverati non in terapia intensiva	210
Ricoverati in terapia intensiva	8
Guariti	25202
In via di guarigione	952
Deceduti	4107

SITUAZIONE PROVINCIALE			
Provincia	Positivi	Deceduti	Guariti
Alessandria	4071	676	3018
Asti	1879	255	1499
Biella	1051	208	821
Cuneo	2879	395	2327
Novara	2798	367	2246
Torino	15915	1813	13119
Vercelli	1332	222	1067
Verbano-Cusio-Ossola	1143	132	944
Extraregione	263	39	161
Non disponibile	103	0	0

Andamento casi COVID-19 in Piemonte per data di prima diagnosi di positività al test virologico

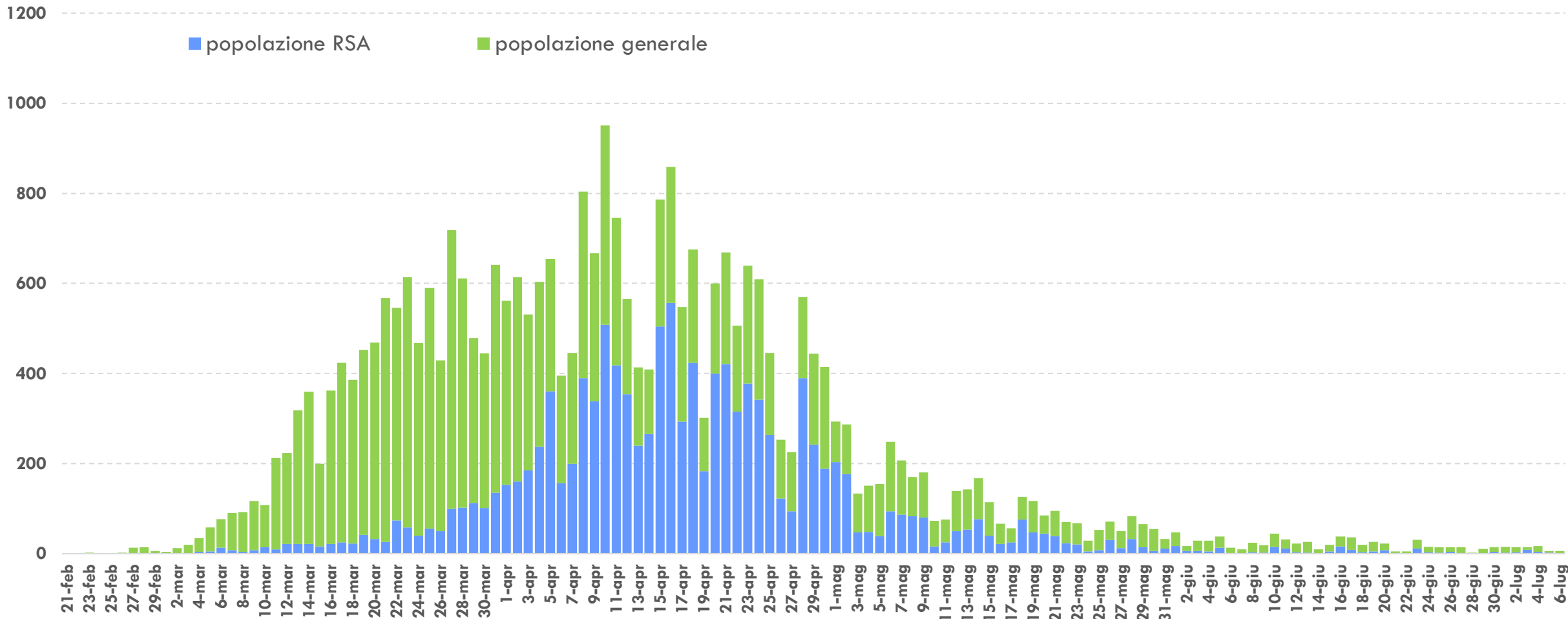


Grafico 1. Andamento delle positività al test virologico per COVID-19 in Piemonte al 6 luglio 2020. La parte del diagramma colorata in azzurro rappresenta il numero di casi positivi riscontrati nell'ambito delle Residenze Sanitarie Assistenziali per anziani (pari al 27,9% del totale delle diagnosi nel periodo 30 giugno - 06 luglio).

Andamento casi COVID-19 in Piemonte per data di prima diagnosi di positività al test virologico

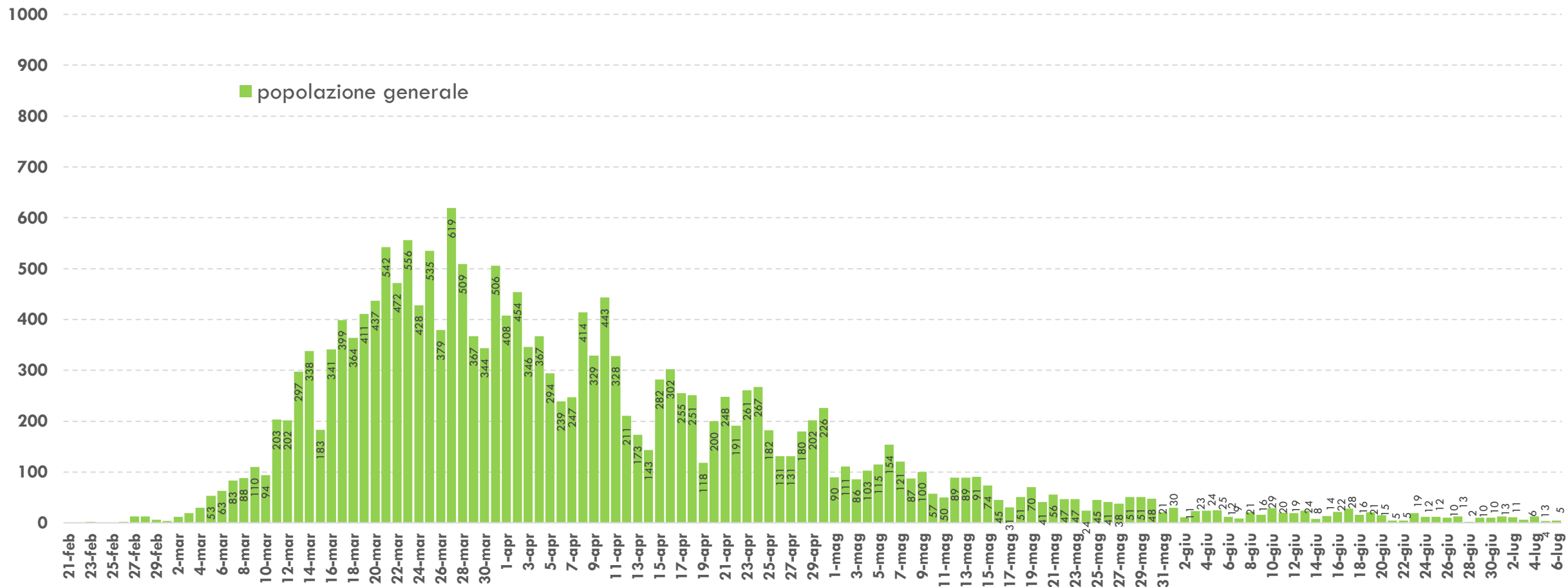


Grafico 2. Andamento delle positività al test virologico per COVID-19 in Piemonte per giorno di diagnosi al 6 luglio 2020 nella popolazione generale (esclusa quella delle Residenze Sanitarie Assistenziali per anziani).

Andamento casi COVID-19 in Piemonte per data di inizio sintomi

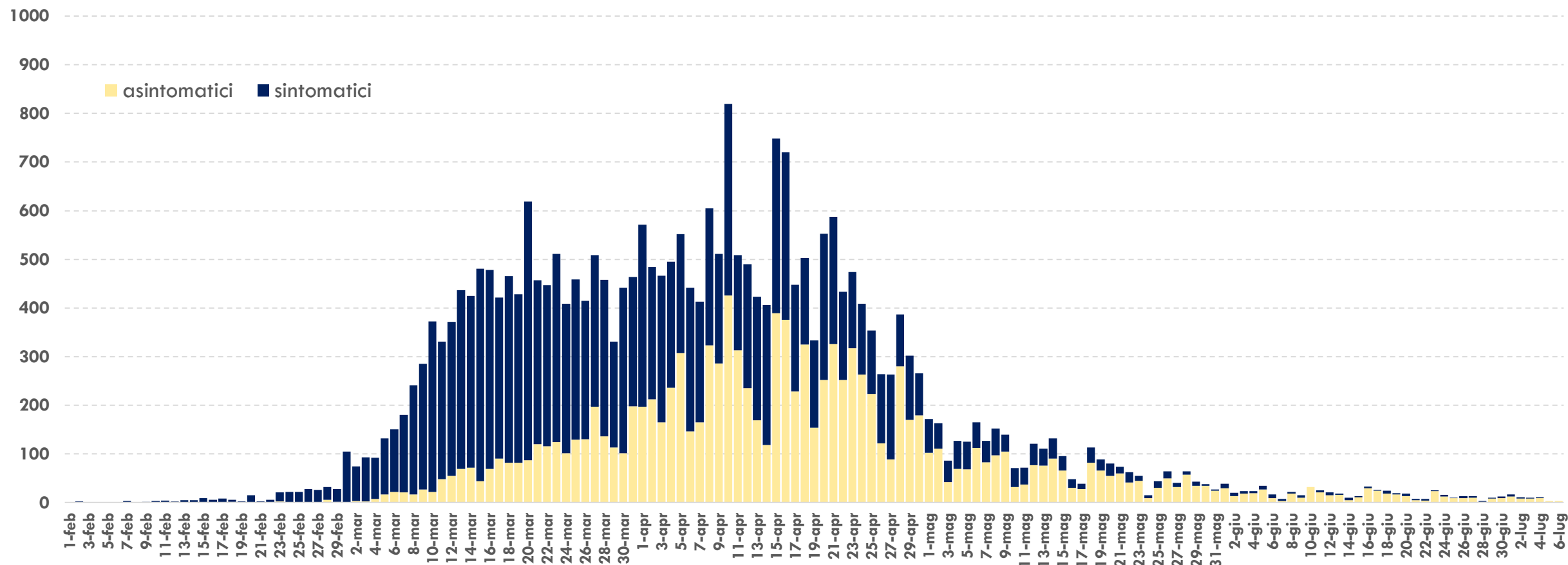


Grafico 3. Andamento delle positività al test virologico per COVID-19 per giorno di insorgenza dei sintomi al 6 luglio. La completezza dell'informazione sulla sintomatologia è pari all'92,1%, di cui il 54,3% sono sintomatici mentre il 37,8% asintomatici (parte del diagramma in rosa). I dati più recenti potrebbero essere sottostimati sia per il ritardo di notifica sia perché ancora non confermati dal test virologico.

Andamento casi COVID-19 in Piemonte per data di decesso

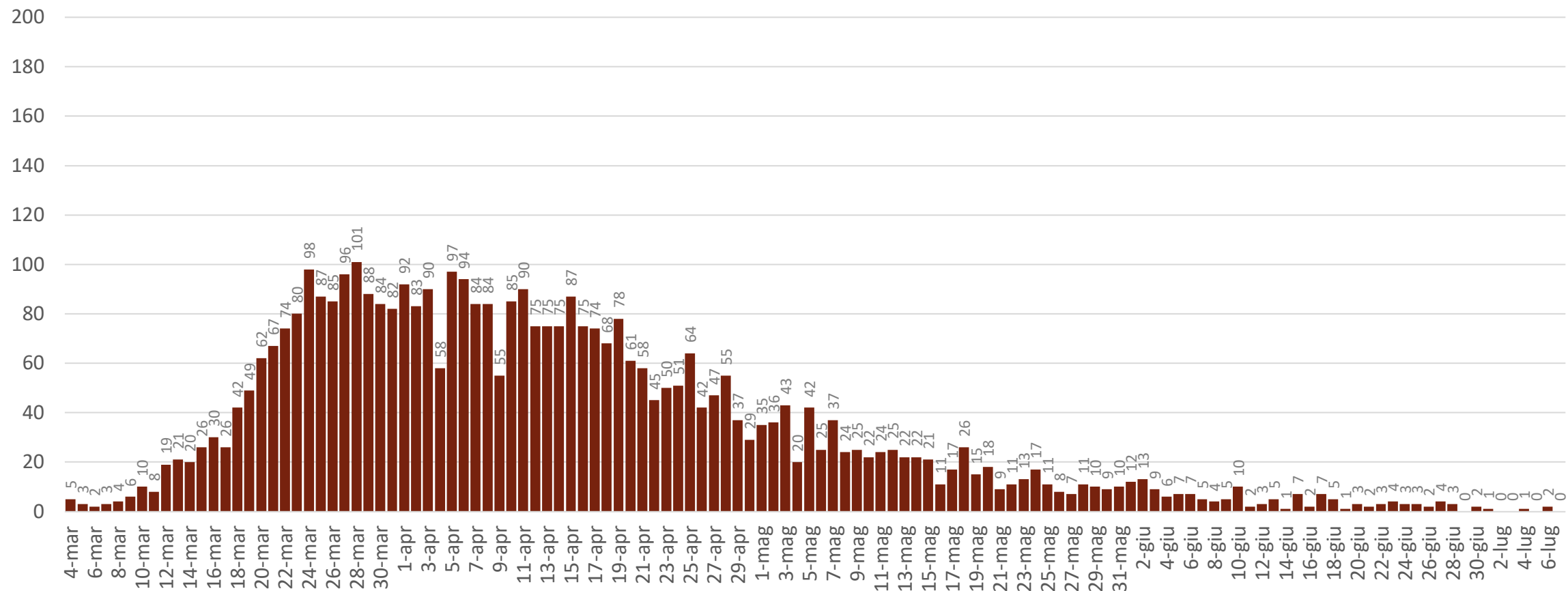


Grafico 4. Andamento dei decessi in pazienti COVID-19 al 7 luglio 2020. I dati più recenti potrebbero essere sottostimati sia per il ritardo di notifica sia perché ancora non confermati dal test virologico.